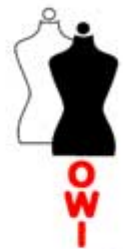


*.) Kennmaße

*.) Control dimensions



Körperhöhe(ohne Schuhe)

Der senkrecht gemessene Abstand zwischen der höchsten Stelle des Kopfes und den Fussohlen, wenn die Person mit geschlossenen Füßen aufrecht steht.



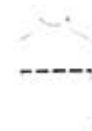
Körperhöhe

Bei Kleinkindern: Die gradlinig gemessene Körperlänge von der höchsten Stelle des Kopfes bis zu den Fussohlen.

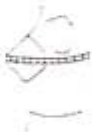


Brustumfang

Der bei normaler Atmung gemessene maximale Umfang einer aufrecht stehenden männlichen Person, wenn das Messband über die Schulterblätter unter den Achselhöhlen hindurch waagrecht über die Brust geführt wird.



Der bei normaler Atmung gemessene maximale Umfang einer aufrecht stehenden weiblichen Person, wenn das Messband über die Schulterblätter unter den Achselhöhlen hindurch waagrecht über den am weitesten vorstehenden Teil der Brust geführt wird.



Tallenumfang

Der Umfang an der natürlichen Taillenie zwischen der Spitze der Hüftknochen und den unteren Rippen gemessen, wenn die Person normal atmet und mit entspanntem Bauch aufrecht steht.



Hüftumfang

Der waagrecht an der stärksten Stelle des Unterkörpers um den Körper herum gemessene Umfang.



Taille bis Fussohle

Der Abstand zwischen Taillenie und Fussohle, seitlich an der Hüfte anliegend gemessen.



Innere Beinlänge

Der gradlinig gemessene Abstand zwischen unterer Begrenzung des Rumpfes und Fussohlen, wenn die Person mit leicht auseinandergestellten Füßen aufrecht steht und das Gewicht des Körpers gleichmäßig auf beide Beine verteilt ist.



Height (without shoes)

The vertical distance between the crown of the head and the soles of the feet, measured with the subject standing erect and with the feet together.



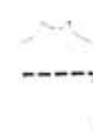
Height

For infants: The length of the body measured in a straight line from the crown of the head to the soles of the feet.



Chest girth

The maximum horizontal girth measured during normal breathing with the male subject standing erect and the tape-measure passed over the shoulder blades under the armpits, and across the chest.



Bust girth

The maximum horizontal girth measured during normal breathing with the female subject standing erect and the tape-measure passed over the shoulder blades under the armpits, and across the bust prominence.



Waist girth

The girth of the natural waistline between the top of the hip bones and the lower ribs, measured with the subject breathing normally and standing erect with the abdomen relaxed.



Hip girth

The horizontal girth measured round the buttocks at the level of maximum circumference.



Outside leg length

The distance from the waist to the soles of the feet, measured with the tape-measure following the contour of the hip.



Inside leg length

The distance between the crotch and the soles of the feet, measured in a straight line with the subject erect, feet slightly apart, and the weight of the body equally distributed on both legs.

